



Schön,
dass Sie da sind.

E-Commerce im Handel
Übung im WS 2000/2001

Was wir vorhaben ...

„Commerce“

- Statistiken im Internet
- B2C
- Branchenbetrachtung
- B2B-Portale
- Einsatzgebiete

Geschäftsmodelle

Virtuelle Geschäftsmodelle

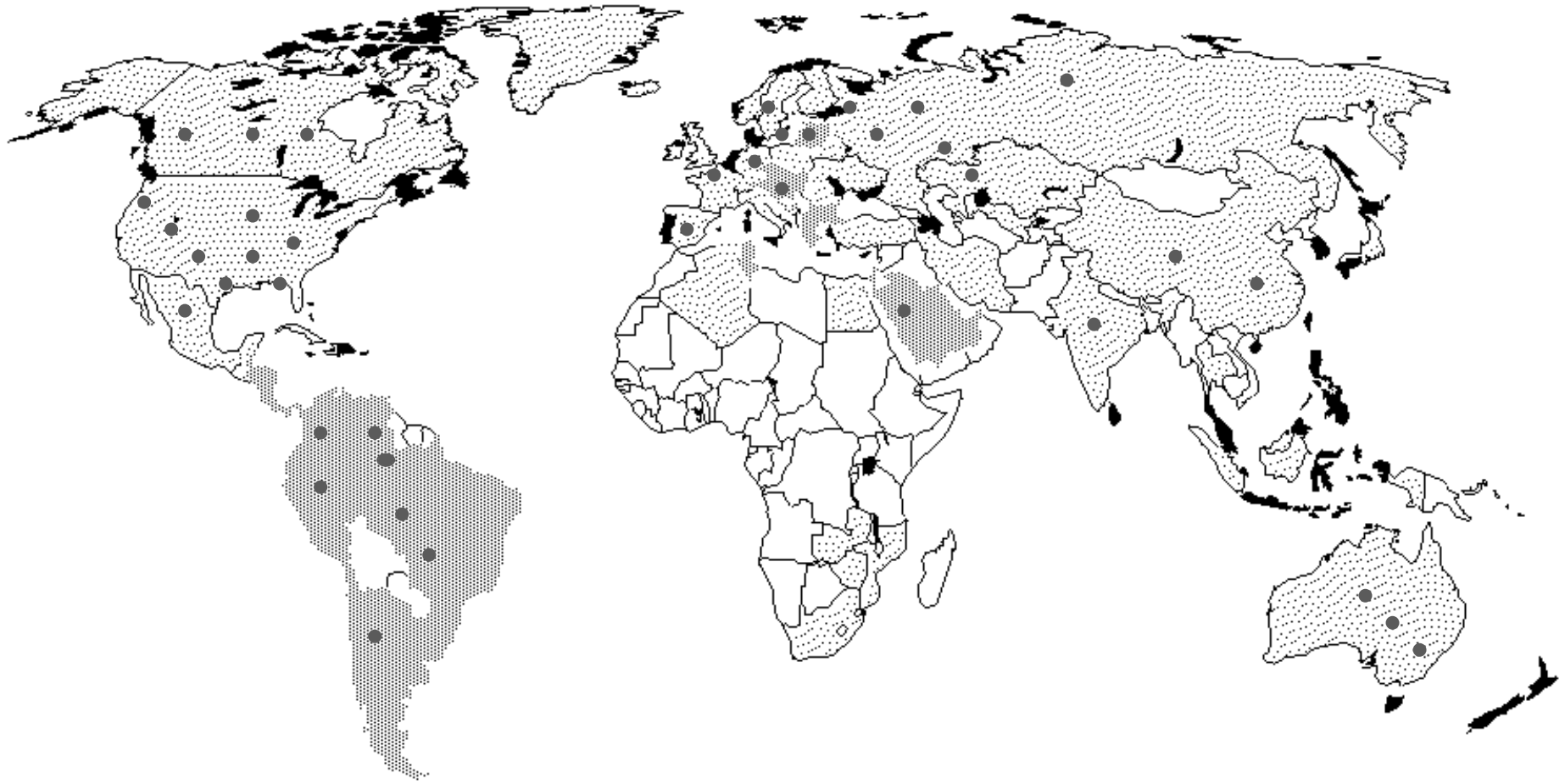
- Vergleich von wertschöpfenden Prozessen - on- und offline
- Beurteilungen von eCommerce-Sites, Kriterienentwicklung
- Sicherheit und Zahlungssysteme
- Online-Marketing
- Vergleich von Shop-Systemen
- Konzeption von eCommerce-Sites
- eCommerce und Recht
- Personalisierung, Virtual Communities

Was wir vorhaben ...

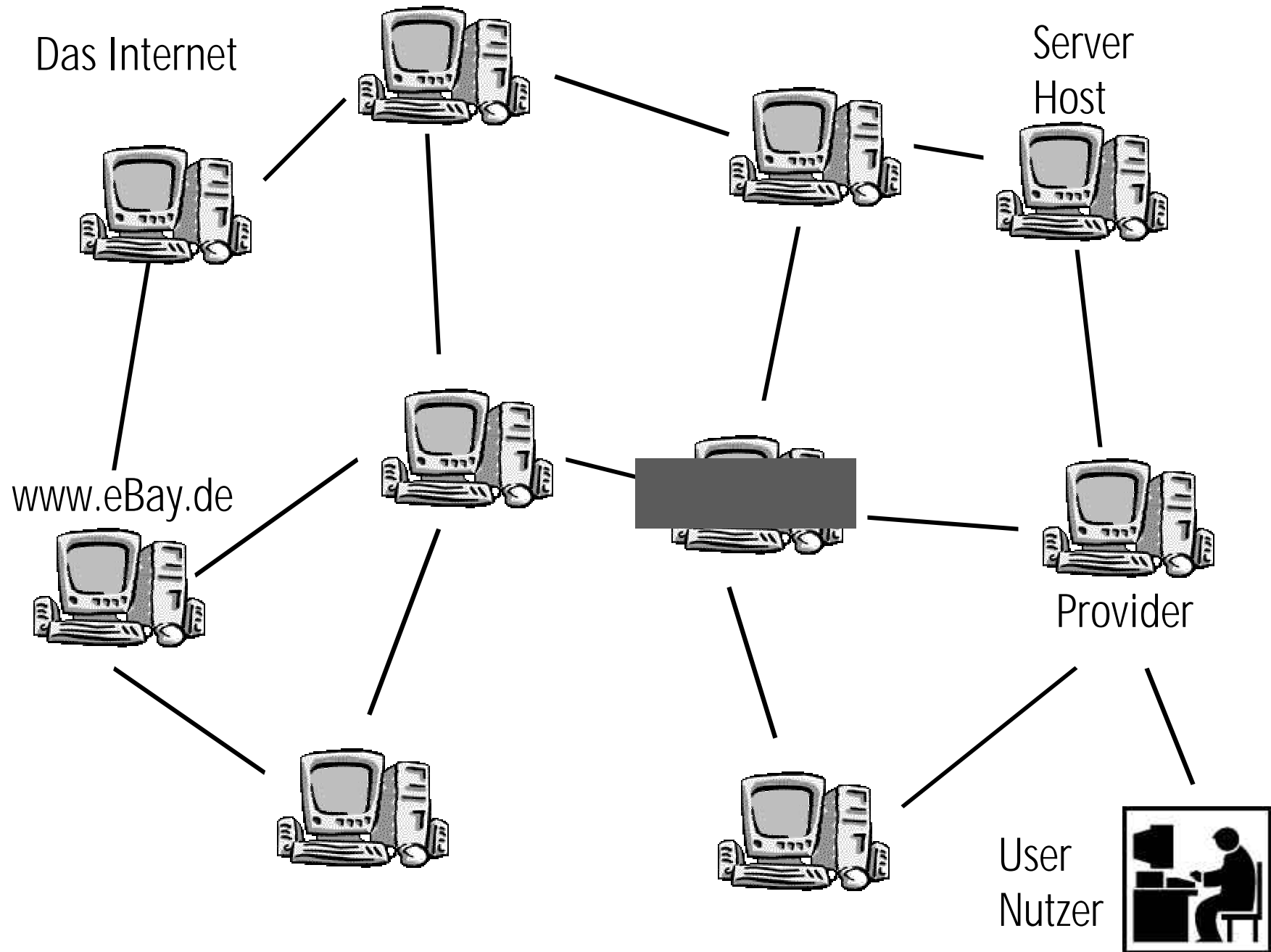
„e“

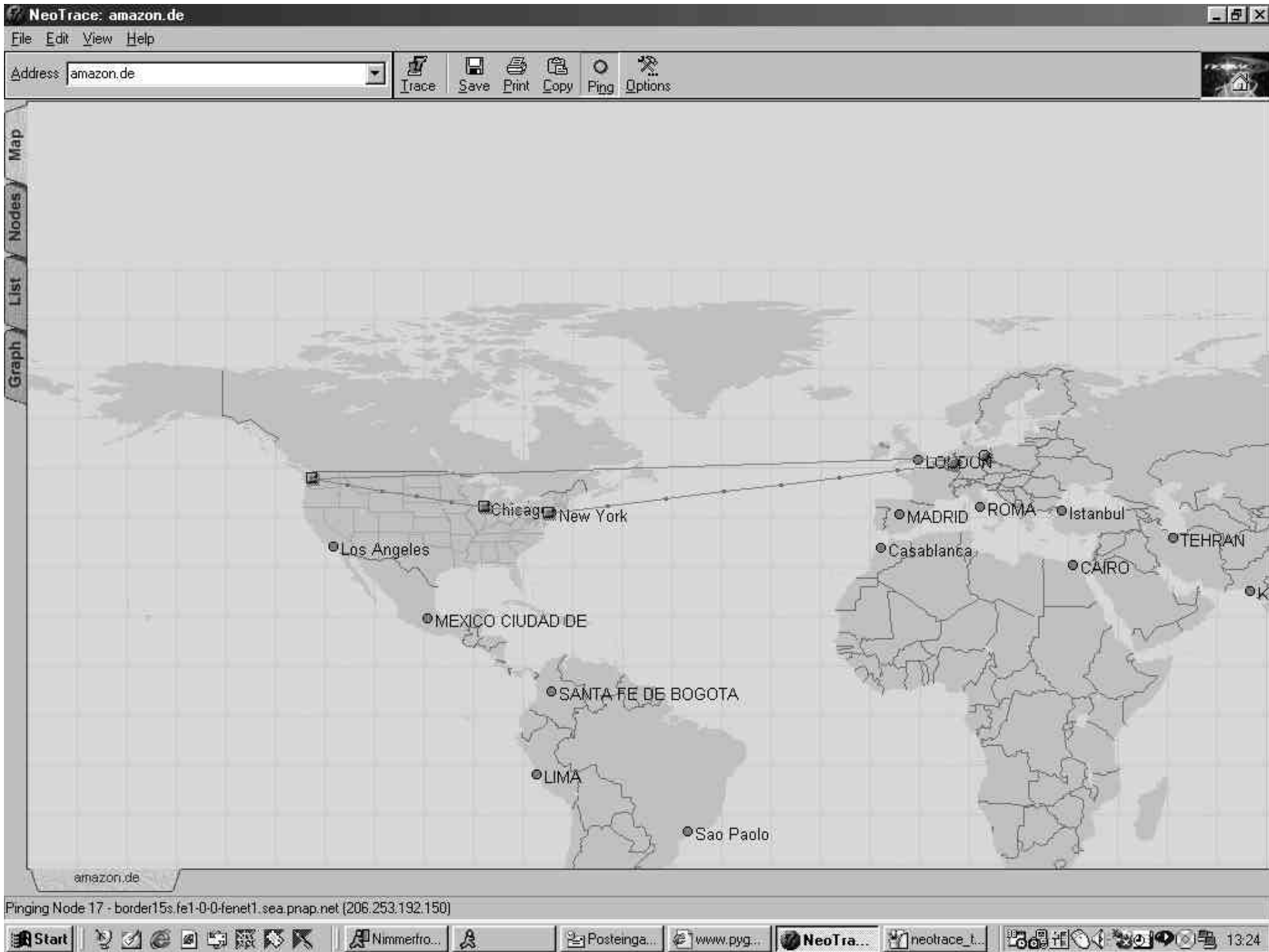
- Grundlagen Internet/Online-Recherche
- html und Webdesign
- Erstellung eigener Internet-Seiten
- dynamische/statische Sites
- multimediale Darstellungsformen im Web
- Shop-Systeme

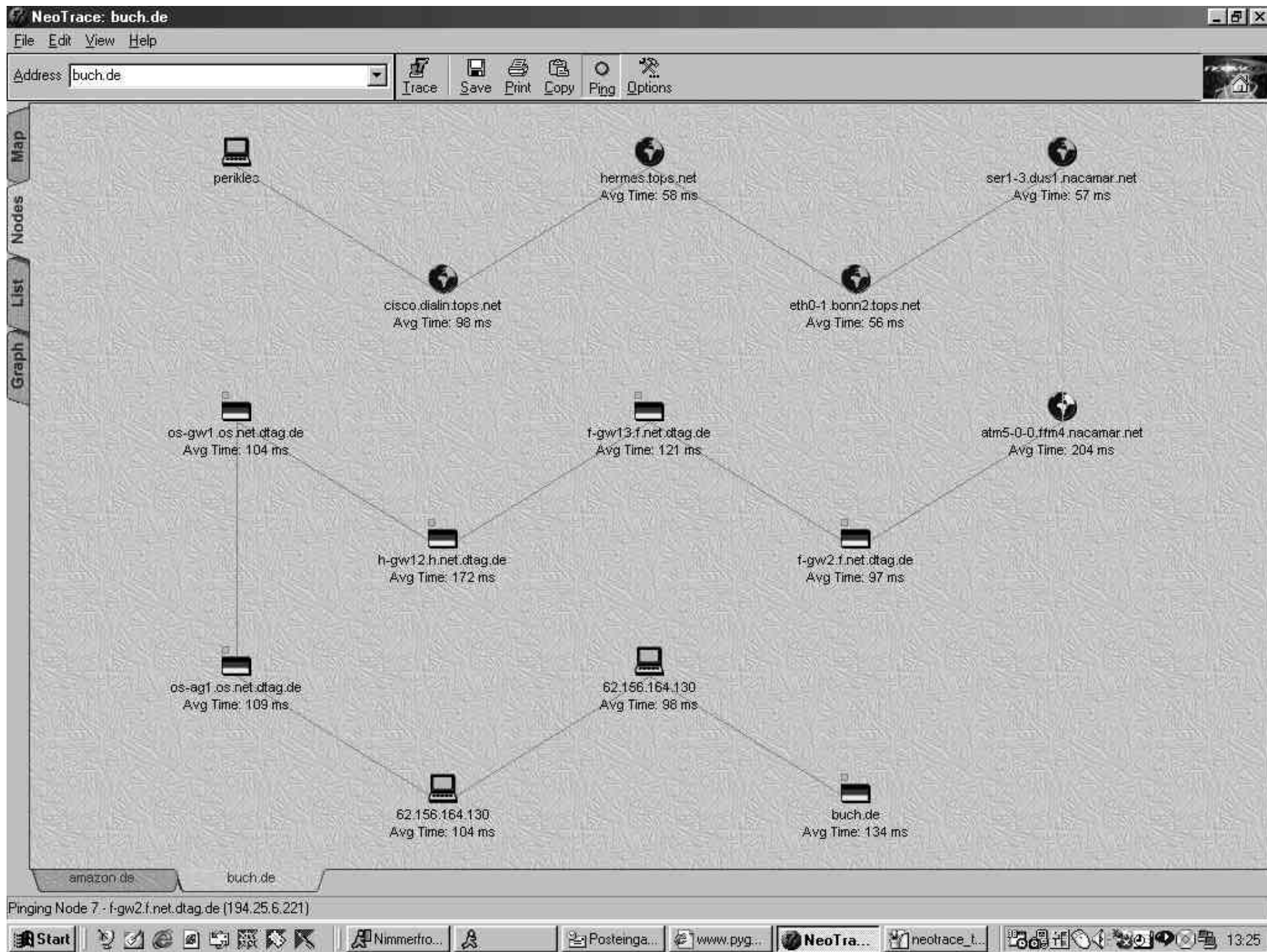
zuerst: das Internet



Über 50 Millionen Computer







IP-Adresse

z.B. 129.147.5.50

Jeder Rechner im Internet hat sie.

Auch Ihrer.

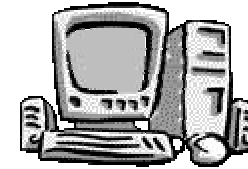
Meistens werden IP-Adressen durch eine Reihe von Domain-Namen dargestellt (Bsp. hermes.tops.net).

Provider vergeben an ihre Kunden meistens *dynamische* IP-Adressen.

Dienste des Internets

z.B. eMail, Chat, Newsgroups, FTP, Telnet, WWW

Provider



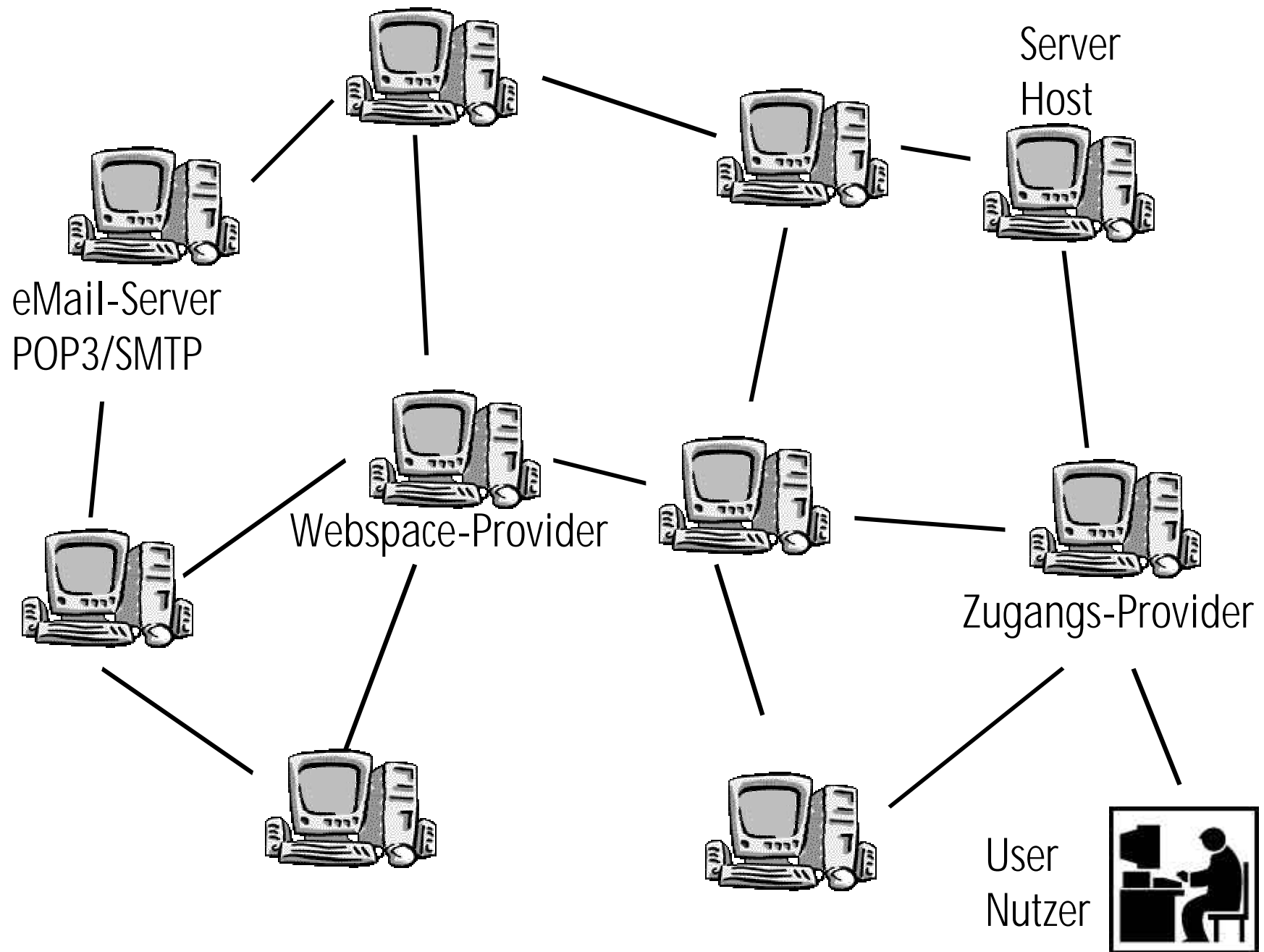
alle: Internet-Service Provider

Zugangs-/Access-Provider (Bsp. AOL, T-Online)

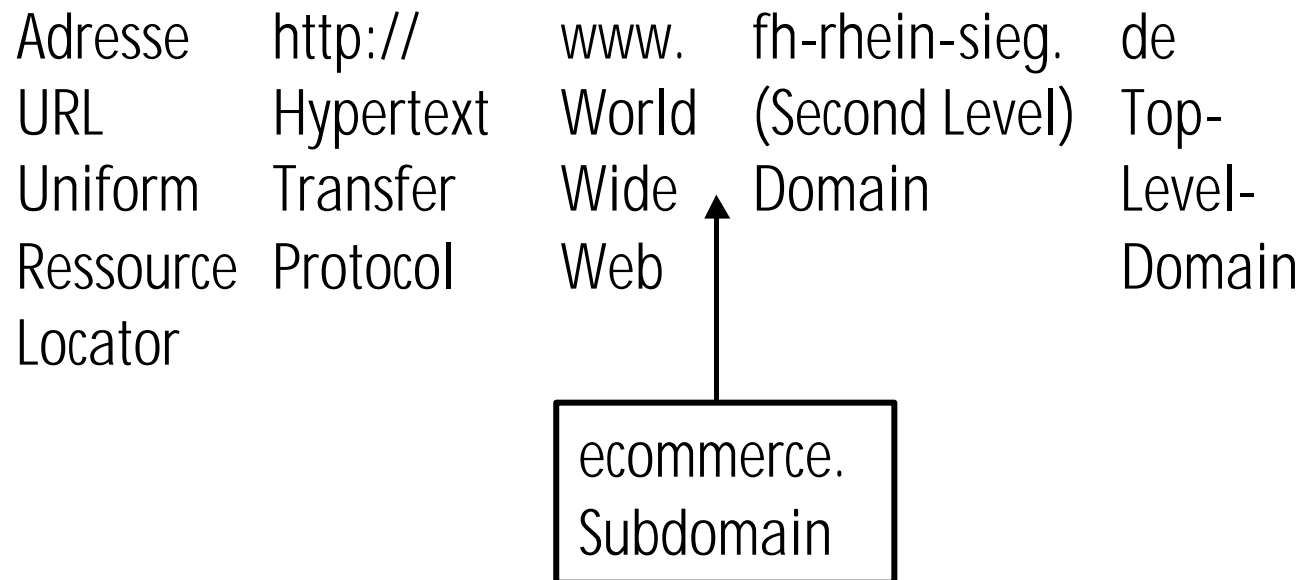
Webpace-Provider (Bsp. Fastlane, qualityhost)

Content-Provider (Spiegel, akademie.de)

Application-Service-Provider



Die Adresse im WWW

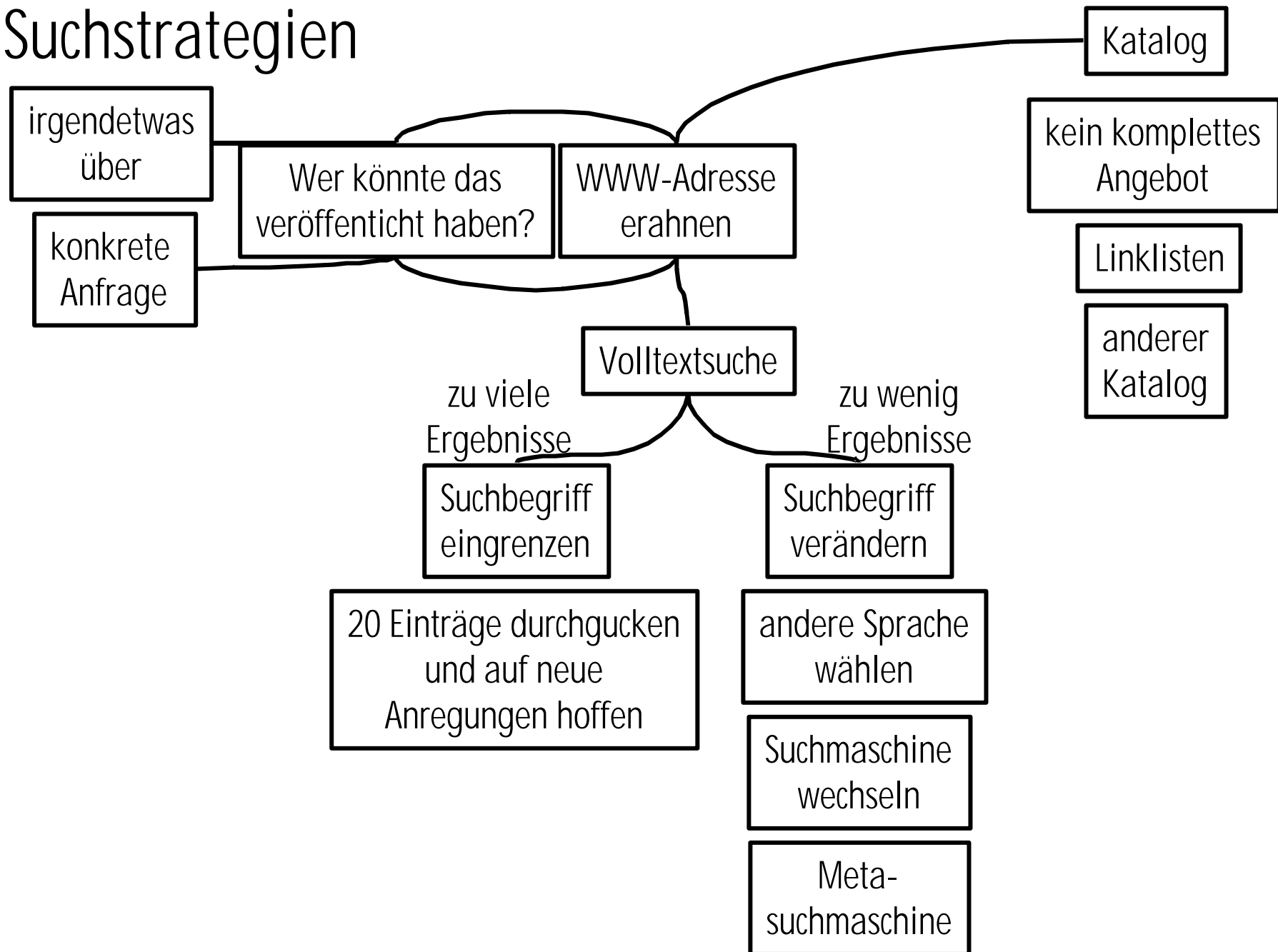


Suchmaschinen

Kataloge (Bsp. Web.de): WWW-Seiten nach Rubriken sortiert

Volltextsuchen (Bsp. Altavista): WWW-Seiten von Computern (Suchrobots)
nach dort vorkommenden Wörtern sortiert

Suchstrategien



andere Info-Quellen

Mail an Info-Anbieter

Usenet

Linklisten

Mailinglisten

Chat

Zeitlimit setzen!